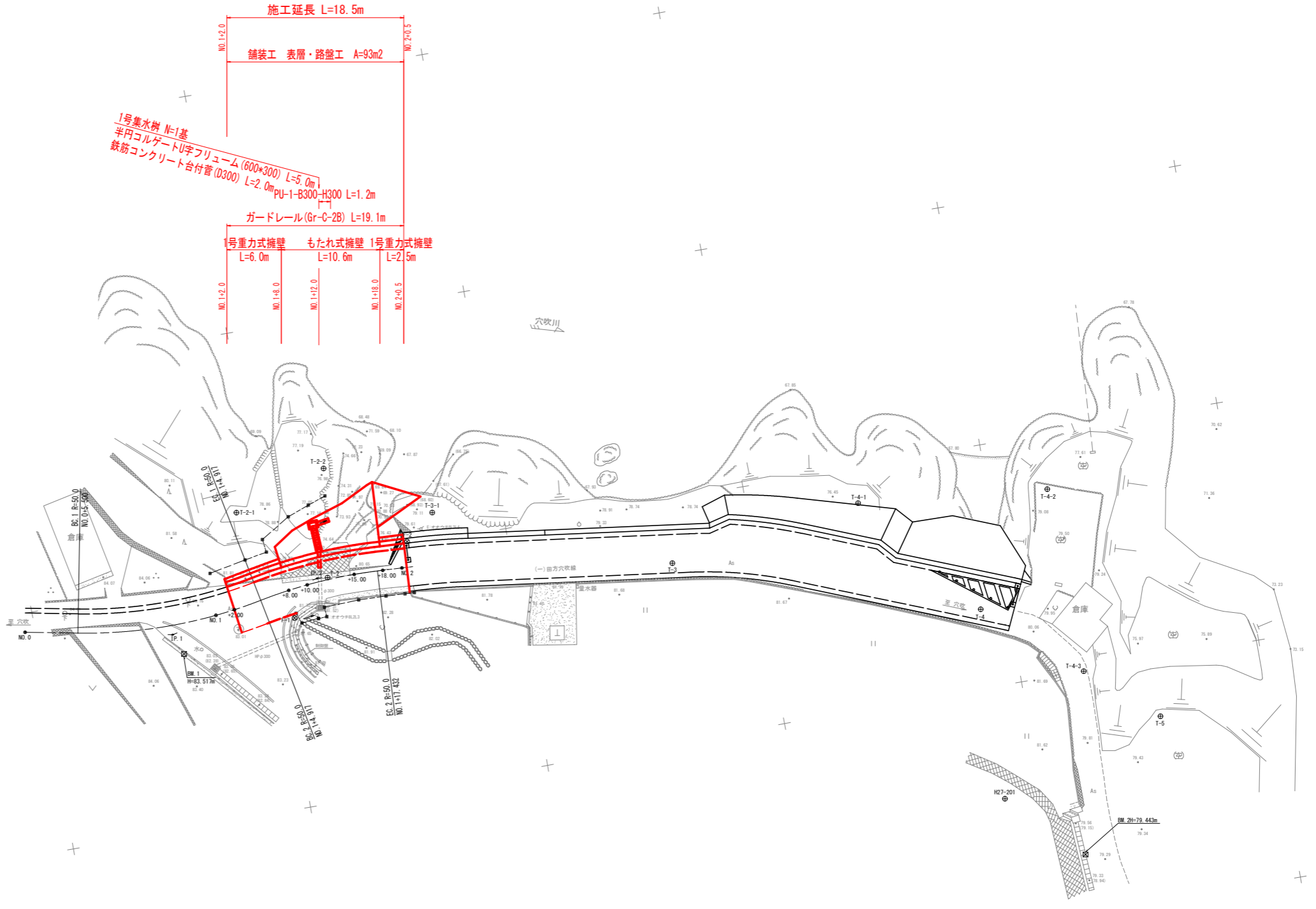


平面図

S=1:250



基準点座標一覧表

点名	X座標	Y座標	Z座標
H27-201	111896.192	60236.663	84.299
H27-202	111896.545	60118.686	81.981
T-1	111845.783	60117.341	78.651
T-2	111830.887	60201.814	82.237
T-3	111886.418	60206.554	81.311
T-4	111897.133	60216.835	80.102
T-5	111913.592	60231.026	79.327
202-1	111879.415	60138.856	80.205
202-2	111849.971	60121.436	80.622
T-2-1	111822.726	60193.520	78.884
T-2-2	111822.448	60190.569	77.019
T-3-1	111842.767	60197.044	79.136
T-4-1	111886.503	60203.764	76.371
T-4-2	111906.107	60205.740	79.379
T-4-3	111906.554	60225.031	79.937
BM 1	111814.821	60207.036	83.517
BM 2	111903.430	60243.828	79.443
F-1	111826.783	60205.342	
F-2	111839.670	60199.555	

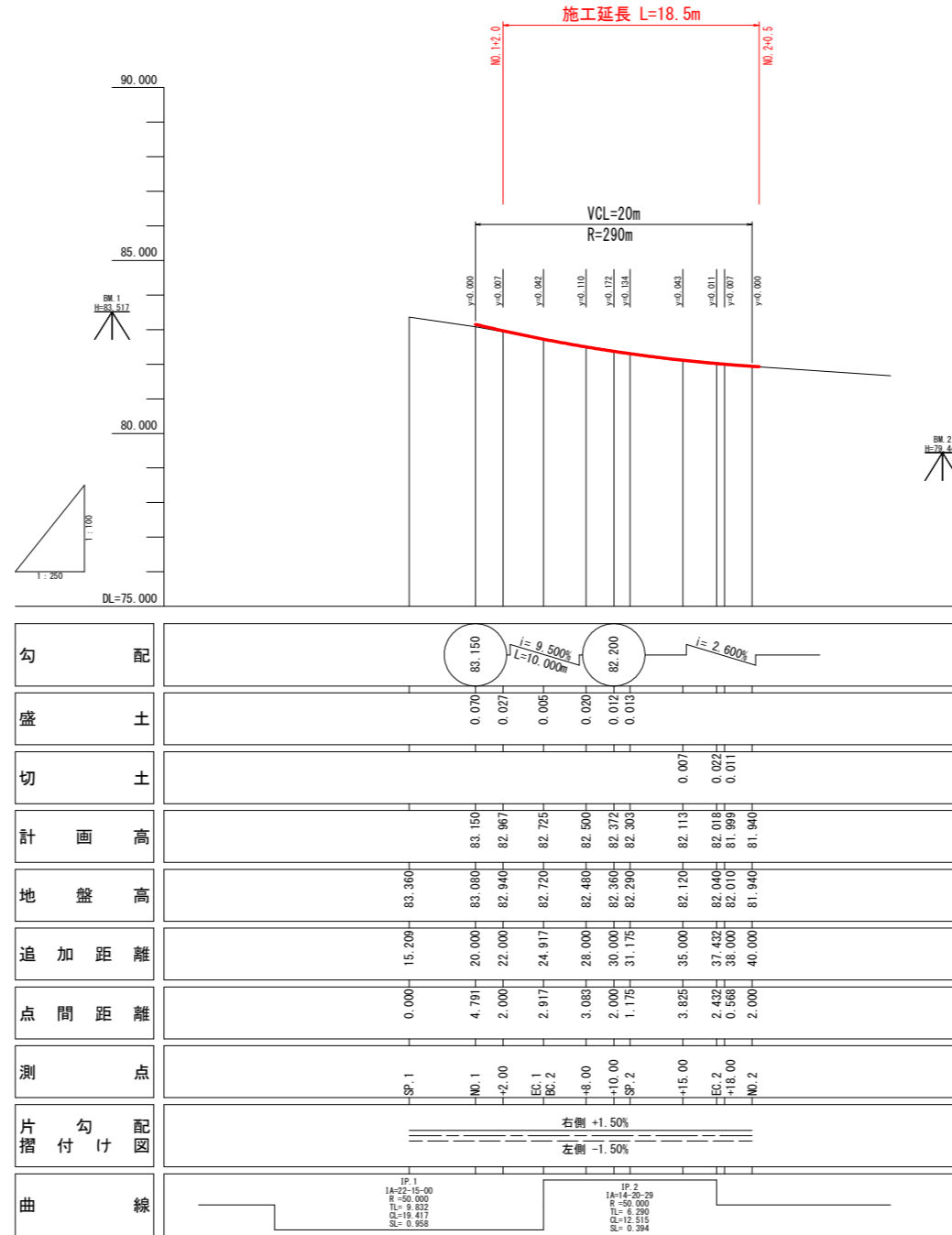
IP.No	1
IA	22° 15' 00"
R	50.000
TL	9.832
CL	19.417
SL	0.958

IP.No	2
IA	14° 20' 29"
R	50.000
TL	6.290
CL	12.515
SL	0.394

実施設計図面

工事名	R3馬士 田方穴吹線 美・穴吹田方 道路改良工事		
路線名等	(一)田方穴吹線		
工事箇所	美馬市穴吹町田方		
図面名	平面図		
縮尺	1:250	図面番号	1 / 11
会社名			
事業者名	徳島県西部総合県民局県土整備部 (美馬)		

縦断図 V=1:100 H=1:250



勾配		
盛土	0.070	0.027
切土	0.005	0.020
計画高	83.150	82.967
地盤高	83.360	82.720
追加距離	15.209	20.000
点間距離	0.000	4.791
測点	SP.1	NO.1
片勾配図	右側 +1.50% 左側 -1.50%	
曲線	IP.1 LA=22-15-00 R=50.000 TL=0.833 CL=18.417 SL=0.958	IP.2 LA=14-30-29 R=50.000 TL=0.299 CL=12.515 SL=0.384

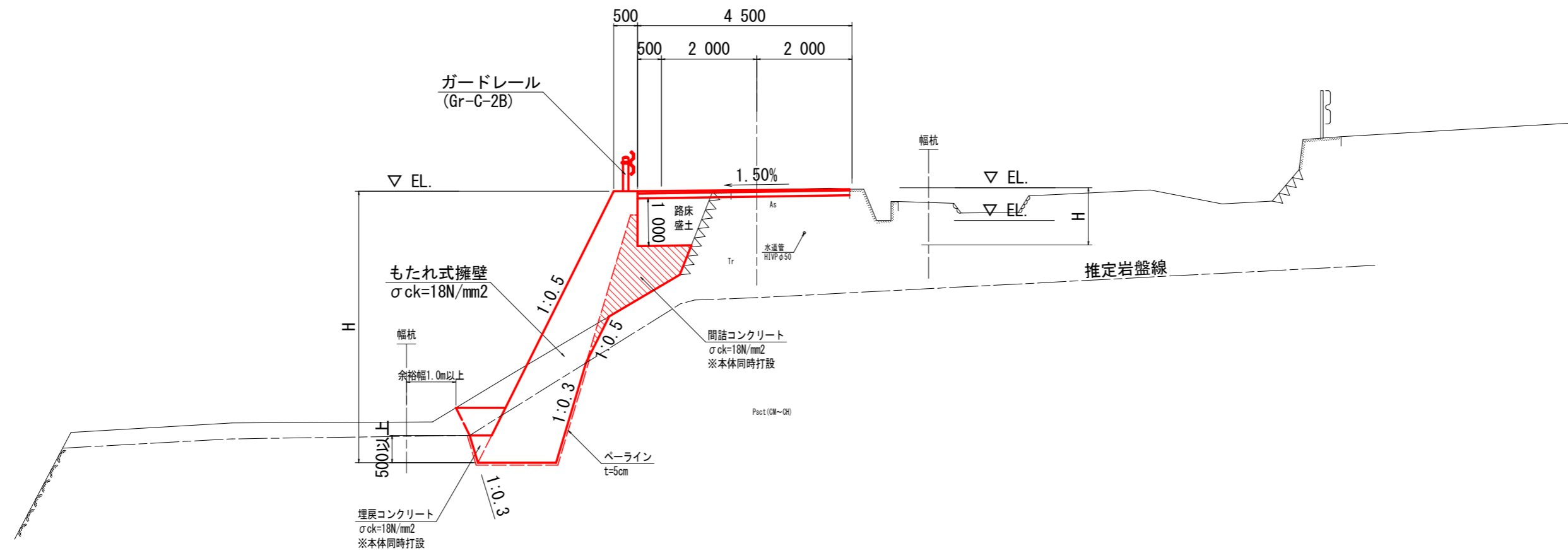
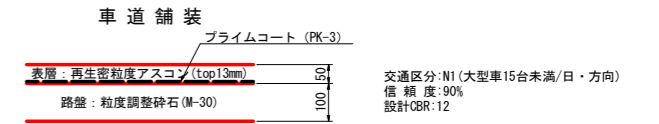
実施設計図面

工事名	R3馬土 田方穴吹線 美・穴吹田方 道路改良工事		
路線名等	(一)田方穴吹線		
工事箇所	美馬市穴吹町田方		
図面名	縦断図		
縮尺	V=1:100 H=1:250	図面番号	2 / 11
会社名			
事業者名	徳島県西部総合県民局県土整備部 (美馬)		

標準断面図

NO. 1+10.0付近

【舗装構成】



DL=70.000

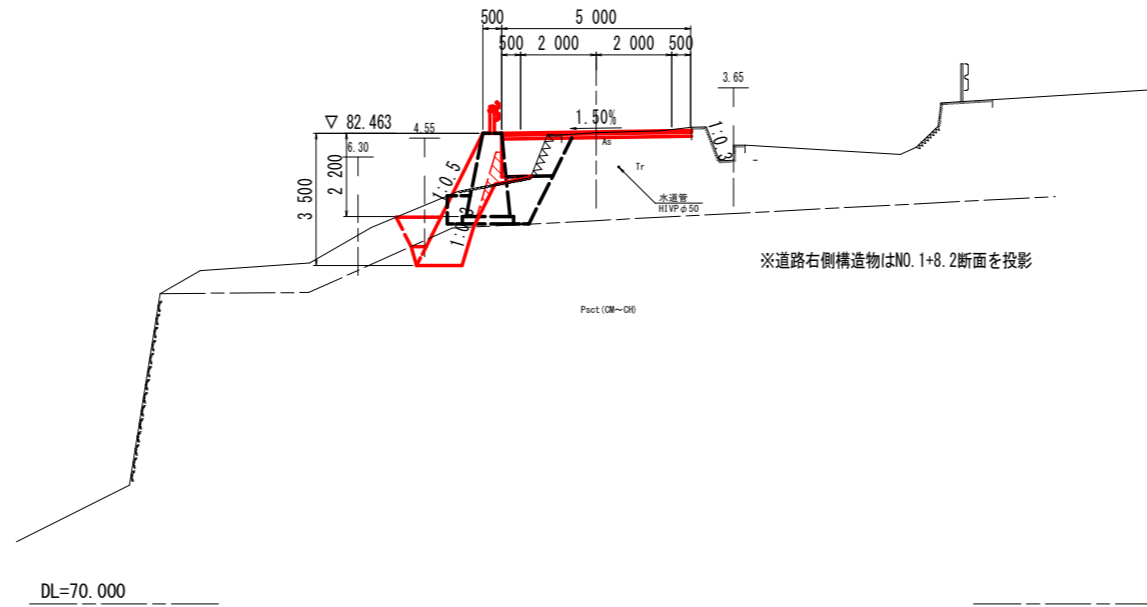
実施設計図面

工事名	R3馬土 田方穴吹線 美・穴吹田方 道路改良工事		
路線名等	(一)田方穴吹線		
工事箇所	美馬市穴吹町田方		
図面名	標準断面図		
縮尺	1:50	図面番号	3 / 11
会社名			
事業者名	徳島県西部総合県民局県土整備部 (美馬)		

注) 地下埋設物位置は美馬市ヒアリングをもとに机上で作成。
近接施工部は注意すること。

NO. 1+8.00

GH=82.480
FH=82.500



土工数量表

種別	細別	規格	単位	左側数量	右側数量
掘削工	片切掘削	土砂	m ³	0.4	0.3
		軟岩	m ³	1.1	
盛土工	路体	W2.5	m ³	1.1	1.0
	路床	W2.5	m ³	1.5	1.0
作業土工	床掘 B	土砂	m ³	1.7	0.9
		軟岩	m ³	0.0	0.1
	床掘 B'	土砂	m ³	1.1	0.0
		軟岩	m ³		
埋戻	土砂 $\mu_s < 1.0$	m ³	0.4	0.6	
構造物取壊工	コン取壊し	無筋	m ³	0.0	0.0
	舗装取壊	t=5cm	m ²		3.4

構造物数量表

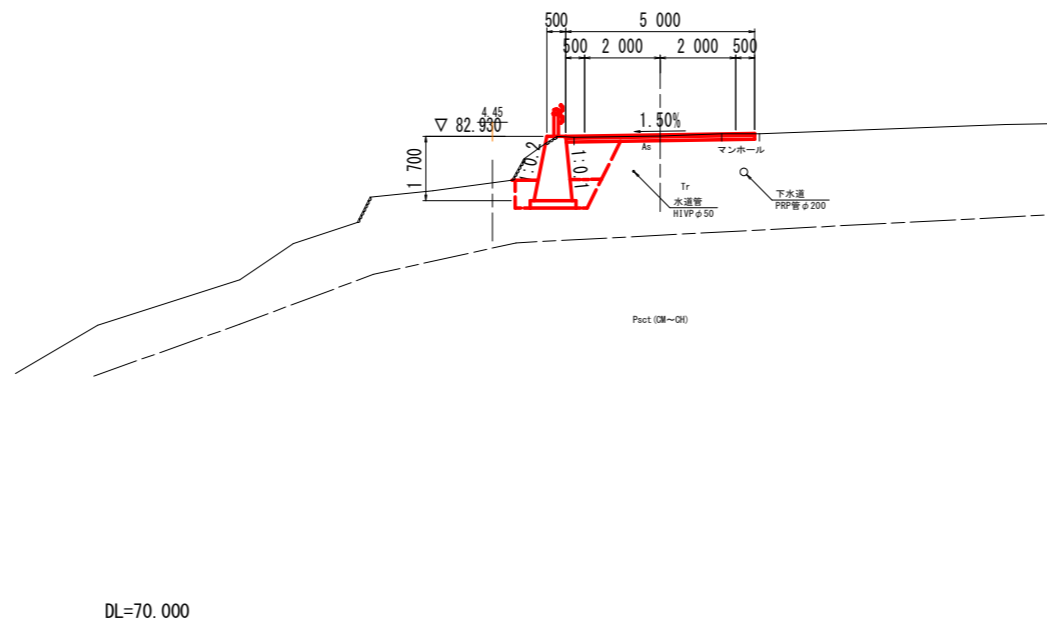
種別	細別	規格	単位	数量
もたれ式擁壁	埋戻コンクリート	18N/mm ²	m ³	0.4
	埋戻コンクリート	18N/mm ²	m ³	0.1
	ペーライン	t=5cm	m ²	2.8

舗装工数量表

種別	細別	規格	単位	数量
車道舗装	表層	t=5cm	m ²	5.00
	路盤	t=10cm	m ²	5.00

NO. 1+2.00

GH=82.940
FH=82.967



土工数量表

種別	細別	規格	単位	左側数量	右側数量
掘削工	片切掘削	土砂	m ³	1.2	
		軟岩	m ³		
盛土工	路体	W2.5	m ³	0.4	
	路床	W2.5	m ³	1.1	
作業土工	床掘 B	土砂	m ³	1.6	
		軟岩	m ³		
	床掘 B'	土砂	m ³	1.2	
		軟岩	m ³		
埋戻	土砂 $\mu_s < 1.0$	m ³	0.4		
構造物取壊工	コン取壊し	無筋	m ³		
	舗装取壊	t=5cm	m ²		4.8

構造物数量表

種別	細別	規格	単位	数量
もたれ式擁壁	埋戻コンクリート	18N/mm ²	m ³	
	埋戻コンクリート	18N/mm ²	m ³	
	ペーライン	t=5cm	m ²	

舗装工数量表

種別	細別	規格	単位	数量
車道舗装	表層	t=5cm	m ²	5.00
	路盤	t=10cm	m ²	5.00

凡例

Tr	: 段丘堆積物
Psect	: 基礎岩(泥質片岩)

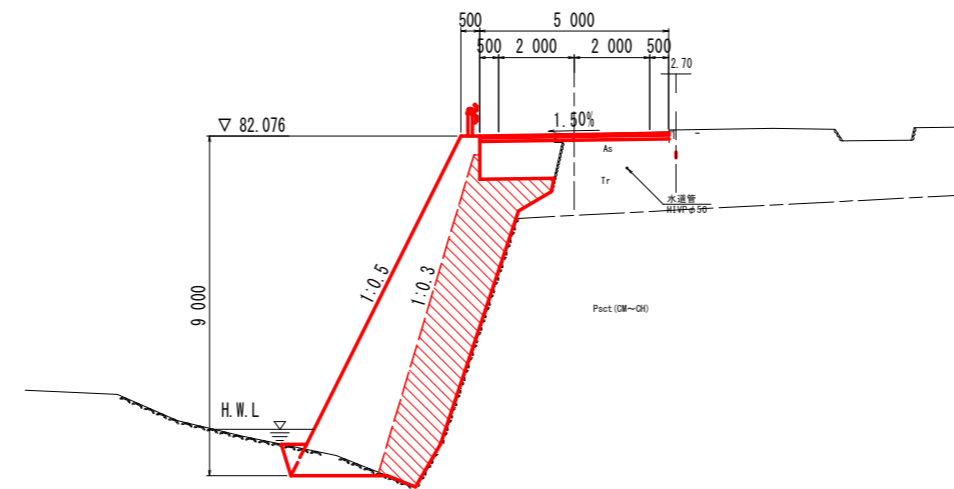
実施設計図面

工事名	R3馬士 田方穴吹線 美・穴吹田方 道路改良工事		
路線名等	(一)田方穴吹線		
工事箇所	美馬市穴吹町田方		
図面名	横断面 1		
縮尺	1:100	図面番号	4 / 11
会社名			
事業者名	徳島県西部総合県民局県土整備部 (美馬)		

注) 地下埋設物位置は美馬市ヒアリングをもとに机上で作成。
近接施工部は注意すること。

NO. 1+15.00

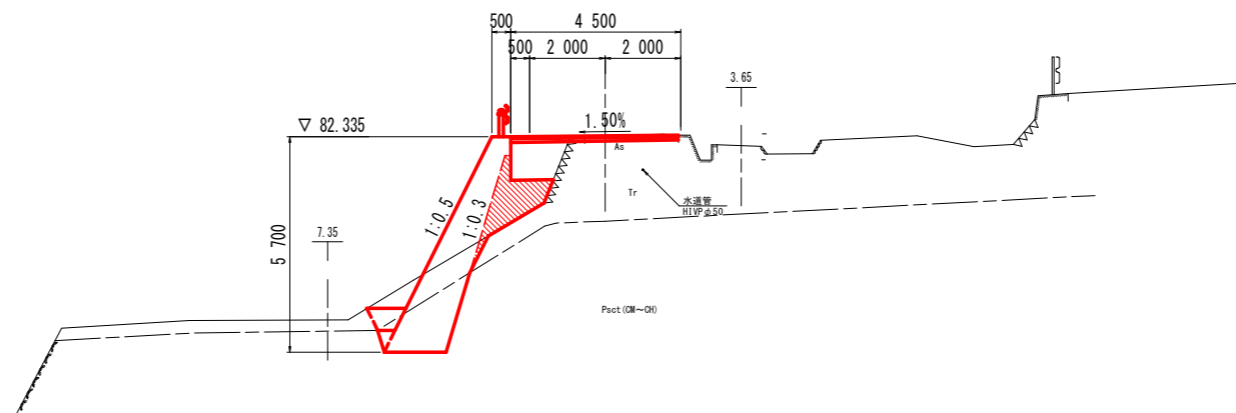
GH=82.120
FH=82.113



DL=70.000

NO. 1+10.00

GH=82.360
FH=82.372



DL=70.000

土工数量表

種別	細別	規格	単位	左側数量	右側数量
掘削工	片切掘削	土砂	m3		
		軟岩	m3		
盛土工	路体	W2.5	m3		
	路床	W2.5	m3	2.1	
作業土工	床掘 B	土砂	m3		
		軟岩	m3	1.3	
	床掘 B'	土砂	m3		
		軟岩	m3		
埋戻	土砂 $\phi_{1.0}$	m3			
構造物取壊工	コン取壊し	無筋	m3		
	舗装版破砕	t=5cm	m2	4.8	

構造物数量表

種別	細別	規格	単位	数量
もたれ式擁壁	埋戻コンクリート	18N/mm2	m3	12.5
	埋戻コンクリート	18N/mm2	m3	0.3
	ペーライン	t=5cm	m2	3.4

舗装工数量表

種別	細別	規格	単位	数量
車道舗装	表層	t=5cm	m2	5.00
	路盤	t=10cm	m2	5.00

土工数量表

種別	細別	規格	単位	左側数量	右側数量
掘削工	片切掘削	土砂	m3	1.7	
		軟岩	m3	0.6	
盛土工	路体	W2.5	m3		
	路床	W2.5	m3	1.3	
作業土工	床掘 B	土砂	m3	0.4	
		軟岩	m3	2.0	
	床掘 B'	土砂	m3		
		軟岩	m3		
埋戻	土砂 $\phi_{1.0}$	m3	0.4		
構造物取壊工	コン取壊し	無筋	m3	0.1	
	舗装版破砕	t=5cm	m2	2.5	

構造物数量表

種別	細別	規格	単位	数量
もたれ式擁壁	埋戻コンクリート	18N/mm2	m3	1.8
	埋戻コンクリート	18N/mm2	m3	0.1
	ペーライン	t=5cm	m2	4.4

舗装工数量表

種別	細別	規格	単位	数量
車道舗装	表層	t=5cm	m2	5.00
	路盤	t=10cm	m2	5.00

凡例	
Tr	: 段丘堆積物
Pscst	: 基礎岩(泥質片岩)

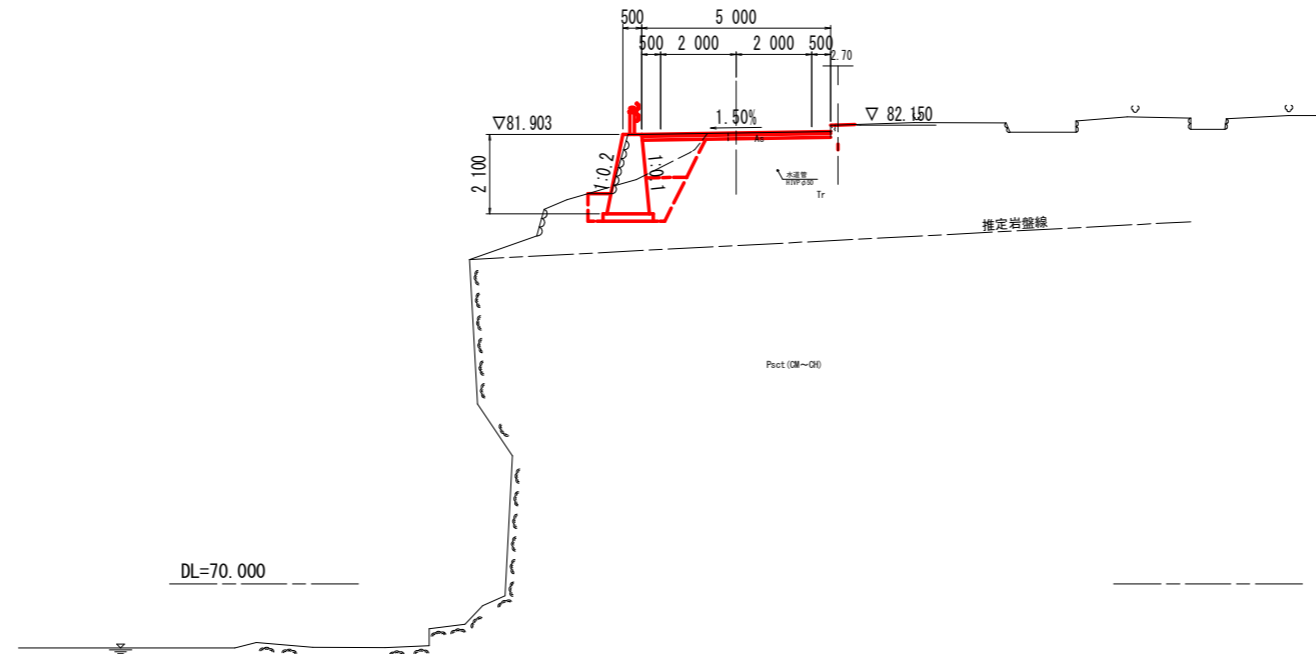
実施設計図面

工事名	R3馬士 田方穴吹線 美・穴吹田方 道路改良工事		
路線名等	(一)田方穴吹線		
工事箇所	美馬市穴吹町田方		
図面名	横断面 2		
縮尺	1:100	図面番号	5 / 11
会社名			
事業者名	徳島県西部総合県民局県土整備部(美馬)		

注) 地下埋設物位置は美馬市ヒアリングをもとに机上で作成。
近接施工部は注意すること。

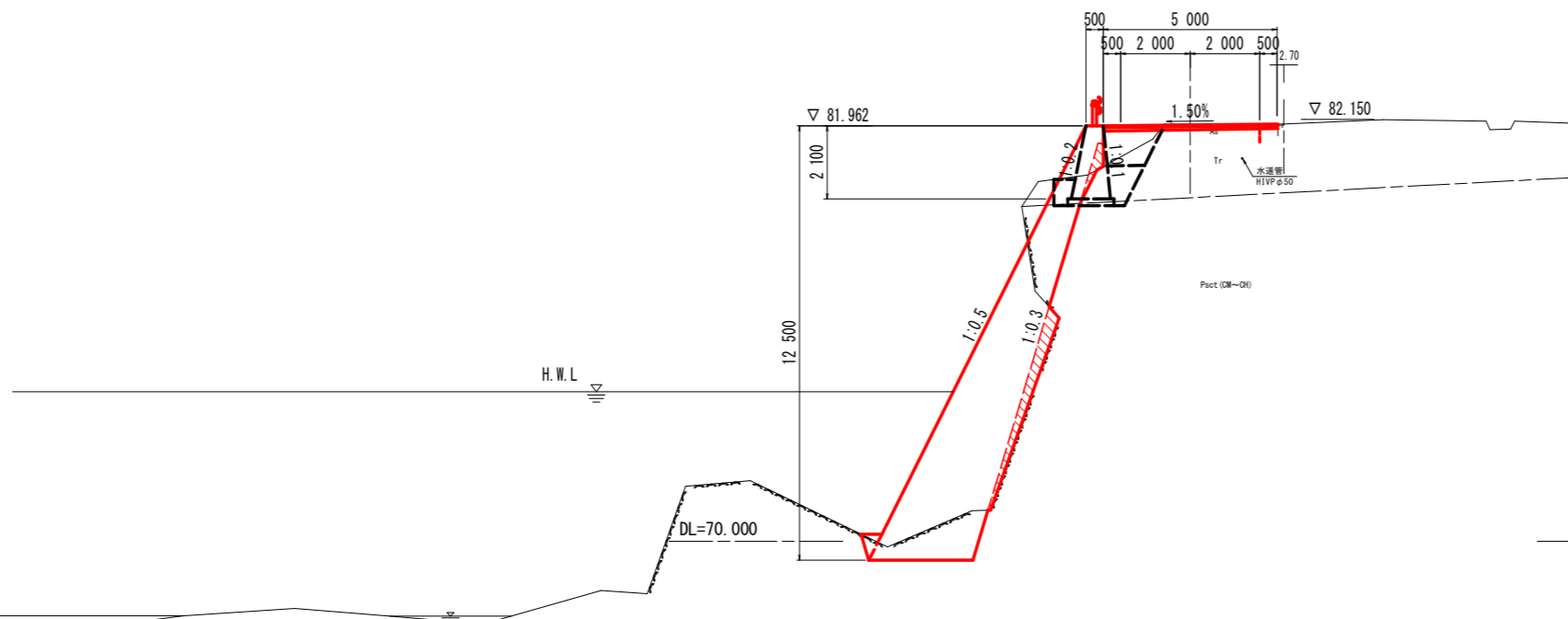
NO. 2

GH=81.818
FH=81.940



NO. 1+18.00

GH=82.010
FH=81.999



土工数量表

種別	細別	規格	単位	左側数量	右側数量
掘削工	片切掘削	土砂	m ³	0.4	
		軟岩	m ³		
盛土工	路体	W2.5	m ³	0.8	
		路床	W2.5	m ³	1.4
作業土工	床掘 B	土砂	m ³	1.6	
		軟岩	m ³		
	床掘 B'	土砂	m ³	0.9	
		軟岩	m ³		
埋戻	土砂 $\mu_s < 1.0$	m ³	0.4		
構造物取壊工	コン取壊し	無筋	m ³		
	舗装版破砕	t=5cm	m ²	2.7	

構造物数量表

種別	細別	規格	単位	数量
もたれ式擁壁	埋戻コンクリート	18N/mm ²	m ³	
	埋戻コンクリート	18N/mm ²	m ³	
	ペーライン	t=5cm	m ²	

舗装工数量表

種別	細別	規格	単位	数量
車道舗装	表層	t=5cm	m ²	5.00
	路盤	t=10cm	m ²	5.00

土工数量表

種別	細別	規格	単位	左側数量	右側数量
掘削工	片切掘削	土砂	m ³	1.2 (0.2)	
		軟岩	m ³	3.6 (0.0)	
盛土工	路体	W2.5	m ³	0.0 (0.8)	
		路床	W2.5	m ³	0.9 (1.4)
作業土工	床掘 B	土砂	m ³	0.0 (1.5)	
		軟岩	m ³	2.1 (0.2)	
	床掘 B'	土砂	m ³	0.0 (0.9)	
		軟岩	m ³		
埋戻	土砂 $\mu_s < 1.0$	m ³	0.0 (0.4)		
構造物取壊工	コン取壊し	無筋	m ³		
	舗装版破砕	t=5cm	m ²	2.7	

構造物数量表

種別	細別	規格	単位	数量
もたれ式擁壁	埋戻コンクリート	18N/mm ²	m ³	1.6 (0.0)
	埋戻コンクリート	18N/mm ²	m ³	0.2 (0.0)
	ペーライン	t=5cm	m ²	8.4 (0.0)

舗装工数量表

種別	細別	規格	単位	数量
車道舗装	表層	t=5cm	m ²	5.00
	路盤	t=10cm	m ²	5.00

凡例

Tr	: 段丘堆積物
Pact	: 基礎岩 (泥質片岩)

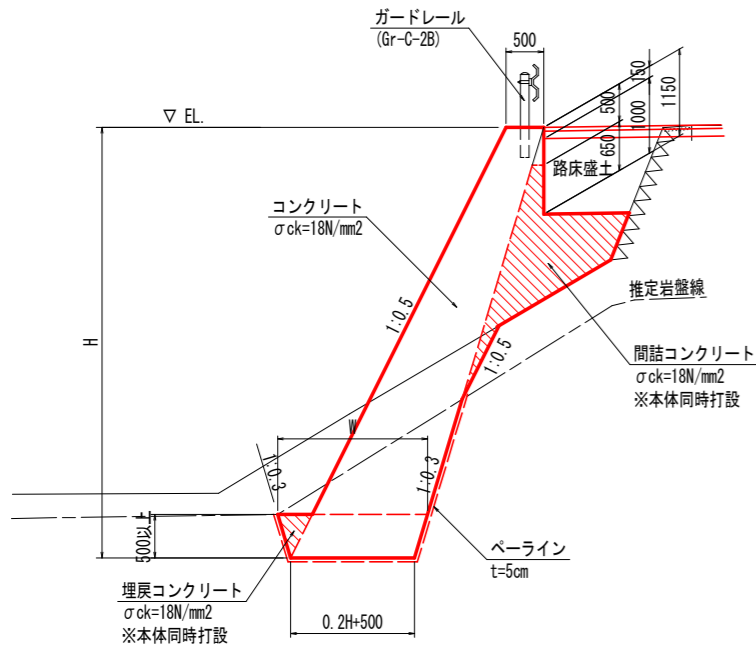
実施設計図面

工事名	R3馬士 田方穴吹線 美・穴吹田方 道路改良工事		
路線名等	(一)田方穴吹線		
工事箇所	美馬市穴吹町田方		
図面名	横断図 3		
縮尺	1:100	図面番号	6 / 11
会社名			
事業者名	徳島県西部総合県民局県土整備部 (美馬)		

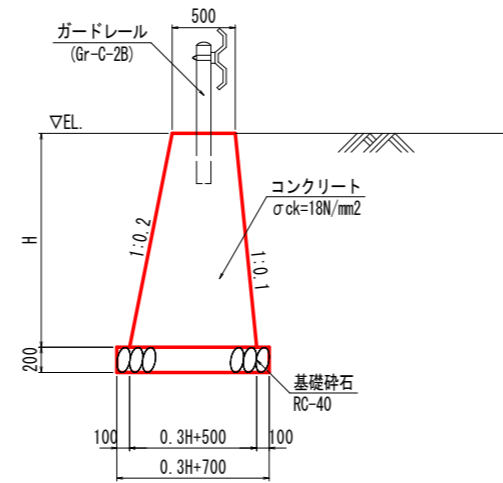
注) 地下埋設物位置は美馬市ヒアリングをもとに机上で作成。
近接施工部は注意すること。

構造図 (その1)

もたれ式擁壁 S=1:50



1号重力式擁壁 S=1:30



1.0m当り

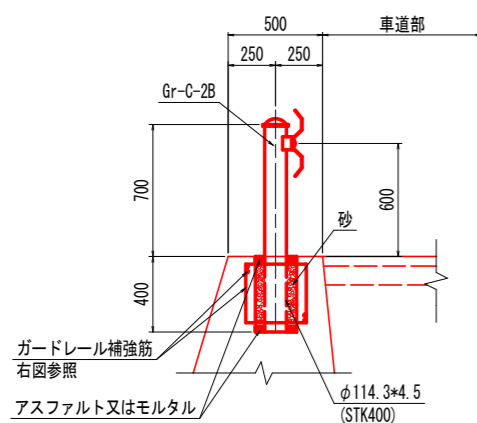
名称	規格	算式	
コンクリート	18-8-40	$0.10 \times H^2 + 0.500 \times H + 0.0375$	m ³
間詰コンクリート	18-8-40	横断面より求積	m ³
埋戻しコンクリート	18-8-40	横断面より求積	m ³
ペーライン	t=5cm	横断面より求積	m ²
型枠	一般無筋構造物	$1.118 \times (H - 0.500) + 1.150 \times W$	m ²
目地材	瀝青繊維質 t=10mm	10mに1箇所	m ²
水抜パイプ	VP65	3.0m ² に1箇所	m
足場工	単管傾斜足場	$1.118 \times (H - 0.500)$	掛m ²

1.0m当り

名称	規格	算式	
コンクリート	18-8-40	$0.15 \times H^2 + 0.500 \times H$	m ³
型枠	一般構造物無筋	$2.025 \times H$	m ²
基礎砕石	RC-40 t=200	$0.3 \times H + 0.700$	m ²
水抜パイプ	VP65	3.0m ² に1箇所	m
足場工	単管傾斜足場	$2.025 \times H$	掛m ²

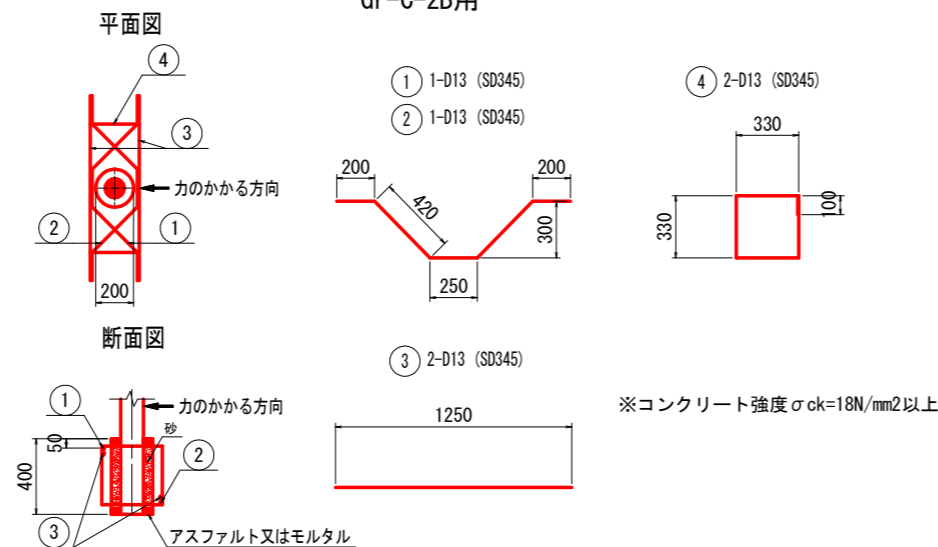
ガードレール配置図 S=1:20

構造物用 Gr-C-2B



ガードレール補強筋詳細図 S=1:20

Gr-C-2B用



支柱1.0本当り

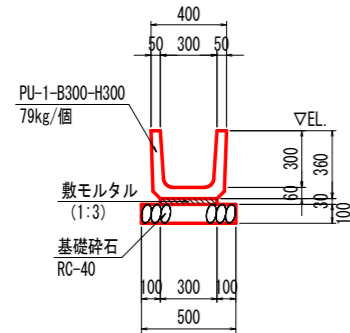
記号	径	長さ	本数	単位重量	1本当り重量	重量
①	D13	1.49	1	0.995	1.483	1.483
②	D13	1.49	1	0.995	1.483	1.483
③	D13	1.25	2	0.995	1.244	2.488
④	D13	1.42	2	0.995	1.413	2.826
					合計	8.280

実施設計図面

工事名	R3馬士 田方穴吹線 美・穴吹田方 道路改良工事		
路線名等	(一)田方穴吹線		
工事箇所	美馬市穴吹町田方		
図面名	構造図 1		
縮尺	図示	図面番号	7 / 11
会社名			
事業者名	徳島県西部総合県民局県土整備部 (美馬)		

構造図 (その2)

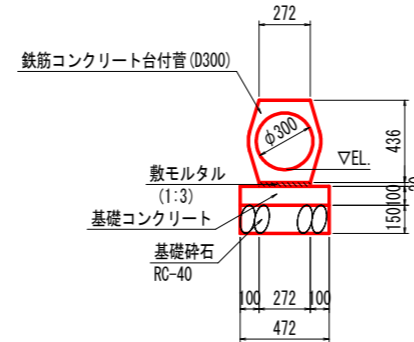
PU-1-B300-H300 S=1:20



10.0m当り

名称	規格	数量
側溝	1種 300*300*600	16.500 個
敷モルタル	1:3	0.090 m3
基礎砕石	RC-40 t=100	5.000 m2

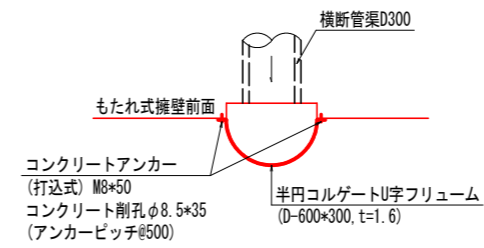
鉄筋コンクリート台付管 (D300) S=1:20



10.0m当り

名称	規格	数量
管渠	鉄筋コンクリート台付管D300	5.000 本
敷モルタル	1:3	0.054 m3
基礎コンクリート	18-8-25(20)	0.472 m3
同上型枠	均しコンクリート型枠	2.000 m2
基礎砕石	RC-40 t=150	4.720 m2

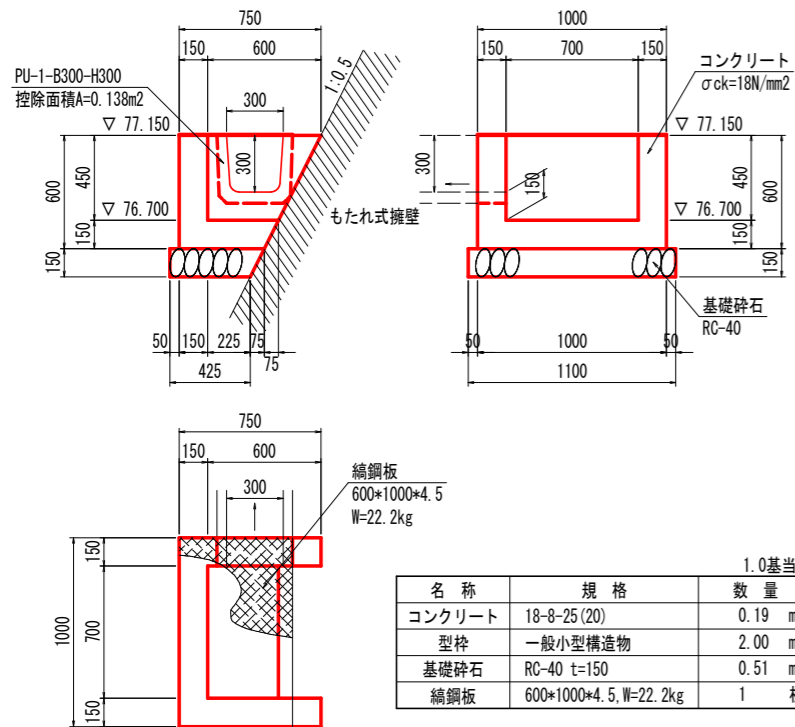
コルゲートU字フリューム S=1:25



1.0式当り

名称	規格	数量
コルゲートフリューム	D-600*300, t=1.6	5.00 m
コンクリート削孔	φ8.5*35	22 孔
コンクリートアンカー	打込式 M8*50	22 個

1号集水桝 S=1:20



1.0基当り

名称	規格	数量
コンクリート	18-8-25(20)	0.19 m3
型枠	一般小型構造物	2.00 m2
基礎砕石	RC-40 t=150	0.51 m2
鋼鋼板	600*1000*4.5, W=22.2kg	1 枚

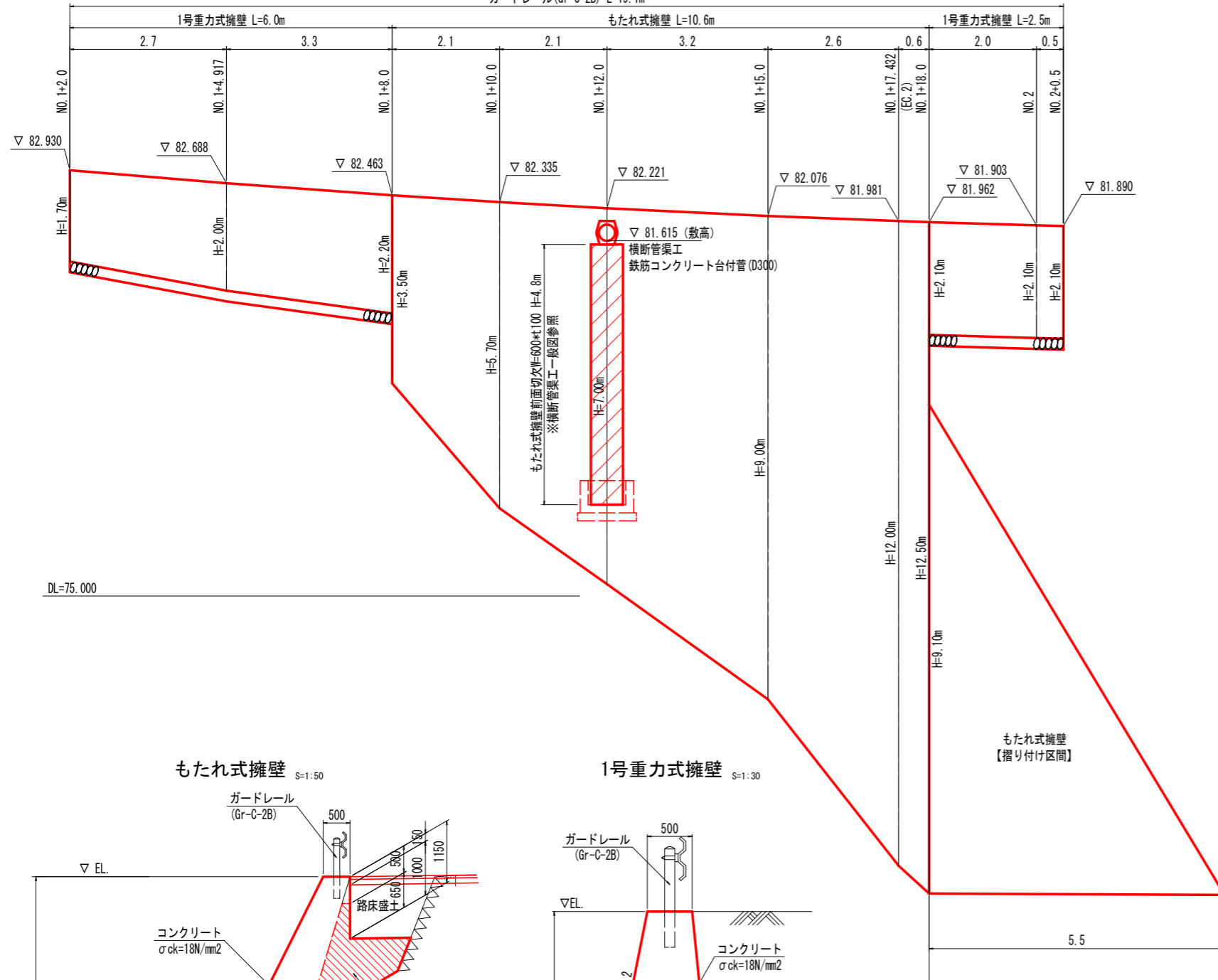
実施設計図面

工事名	R3馬土 田方穴吹線 美・穴吹田方 道路改良工事		
路線名等	(一)田方穴吹線		
工事箇所	美馬市穴吹町田方		
図面名	構造図 2		
縮尺	図示	図面番号	8 / 11
会社名			
事業者名	徳島県西部総合県民局県土整備部 (美馬)		

展開図

道路左側 S=1:50

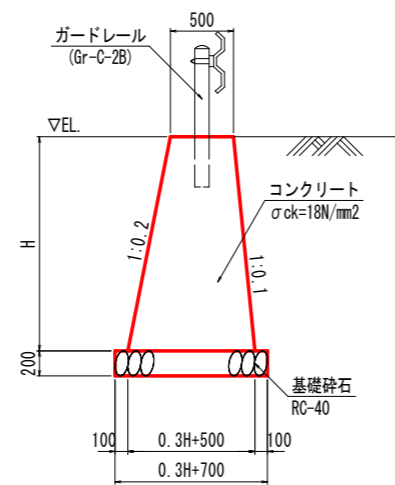
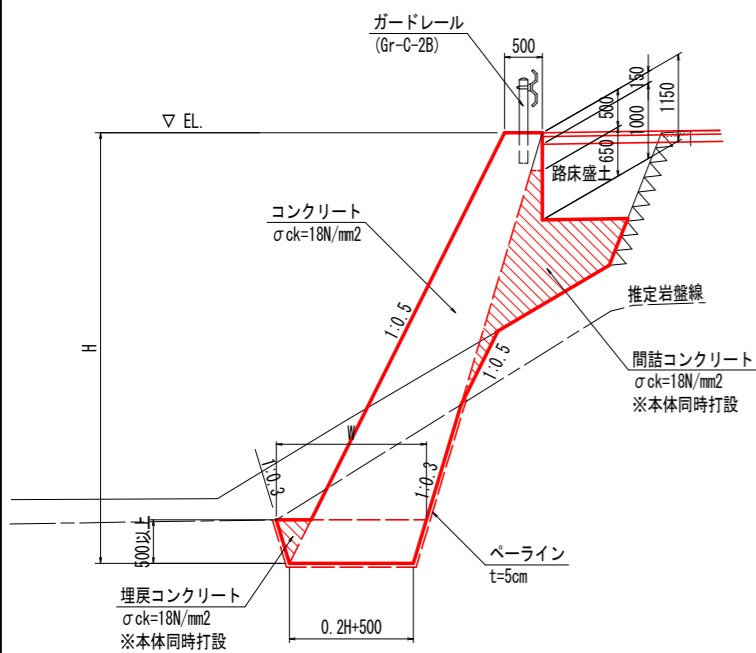
ガードレール(Gr-C-2B) L=19.1m



もたれ式擁壁 S=1:50

1号重力式擁壁 S=1:30

もたれ式擁壁
【摺り付け区間】

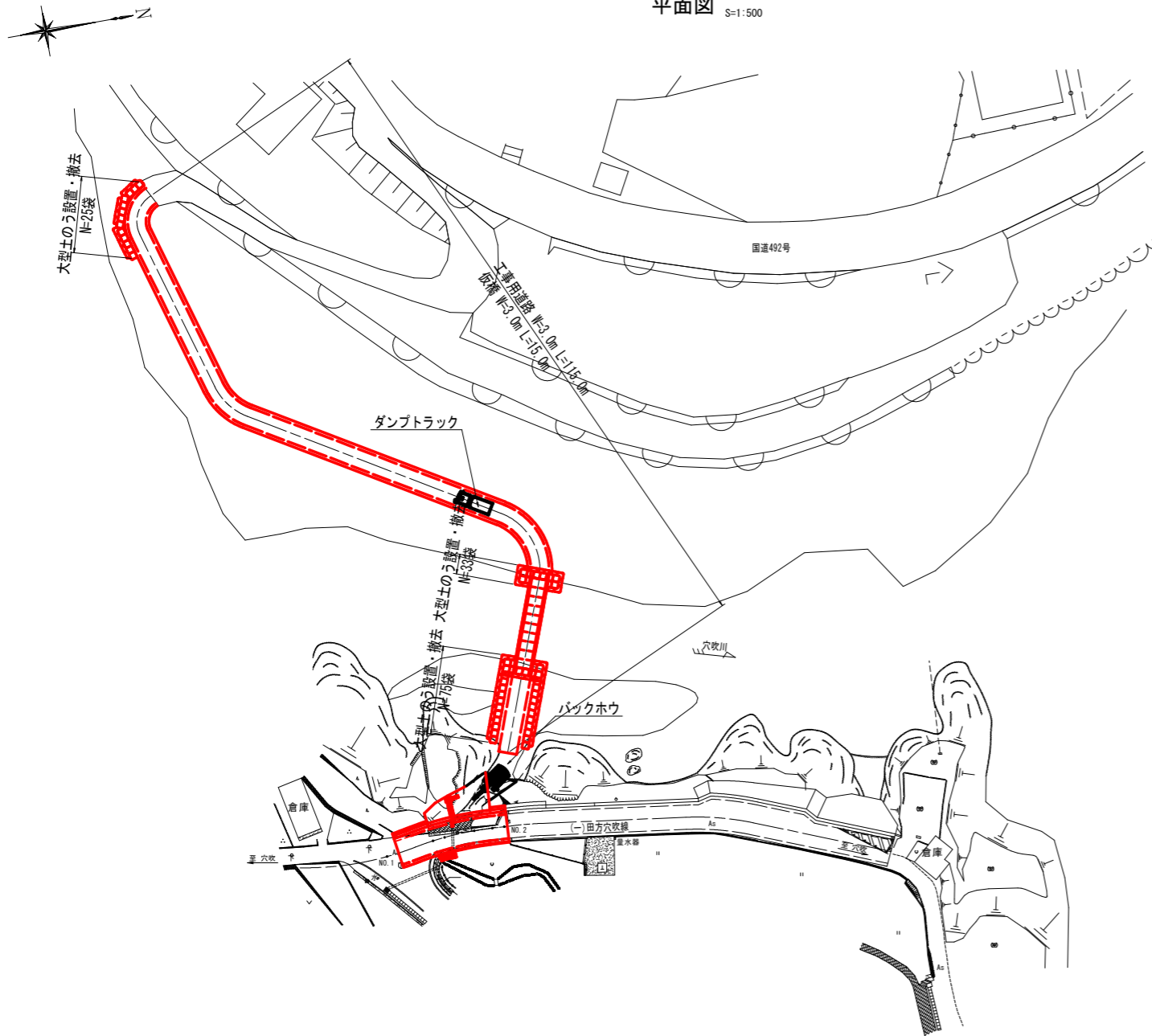


実施設計図面

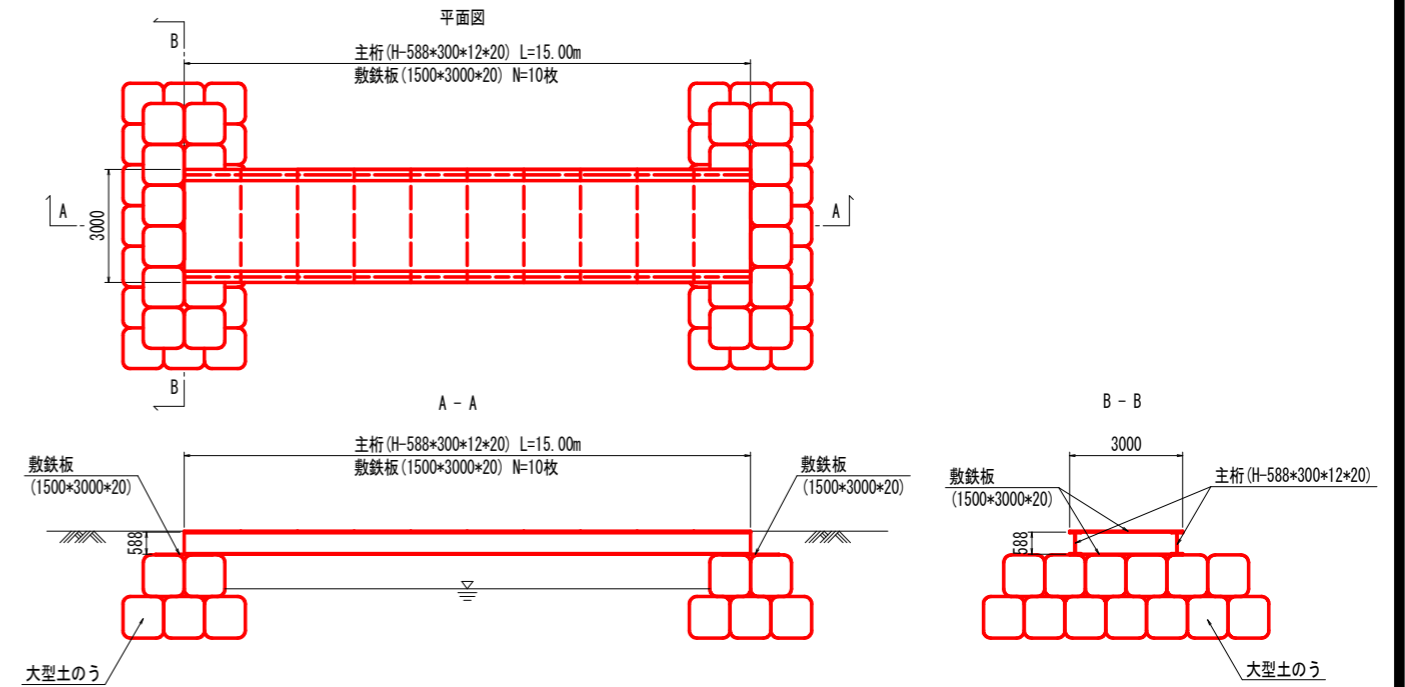
工事名	R3馬士 田方穴吹線 美・穴吹田方 道路改良工事		
路線名等	(一)田方穴吹線		
工事箇所	美馬市穴吹町田方		
図面名	展開図		
縮尺	図示	図面番号	9 / 11
会社名			
事業者名	徳島県西部総合県民局県土整備部 (美馬)		

仮設工一般図

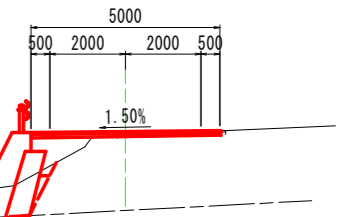
平面図 S=1:500



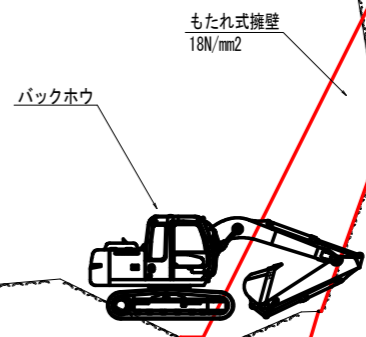
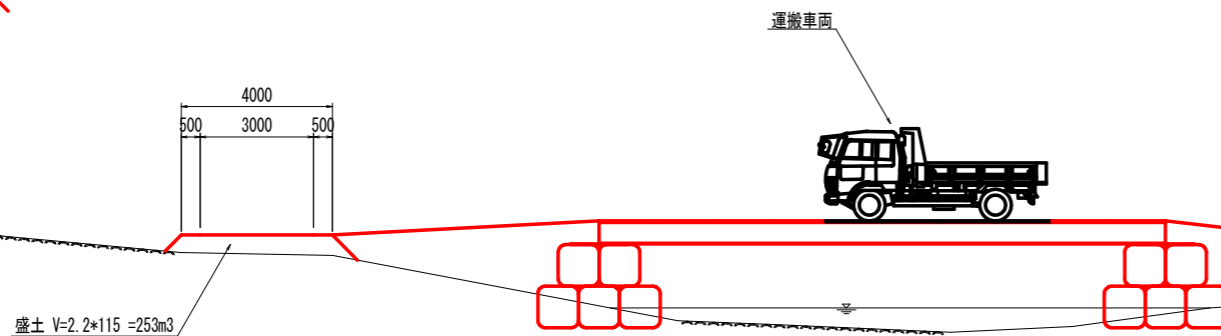
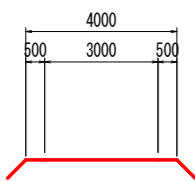
仮橋構造図 S=1:100



河川断面図 S=1:100



工所用道路断面図 S=1:100



実施設計図面

工事名	R3馬土 田方穴吹線 美・穴吹田方 道路改良工事		
路線名等	(一)田方穴吹線		
工事箇所	美馬市穴吹町田方		
図面名	仮設工一般図		
縮尺	図示	図面番号	11 / 11
会社名			
事業者名	徳島県西部総合県民局県土整備部 (美馬)		